

# 情報基盤センター

*Information Technology Center*



宮崎大学

## 概要 Outline

宮崎大学では、学術情報統括機構に、情報化統括責任者(CIO)、情報化統括責任者補佐官(CIO補佐官)、情報化推進会議、情報基盤センターを設けております。

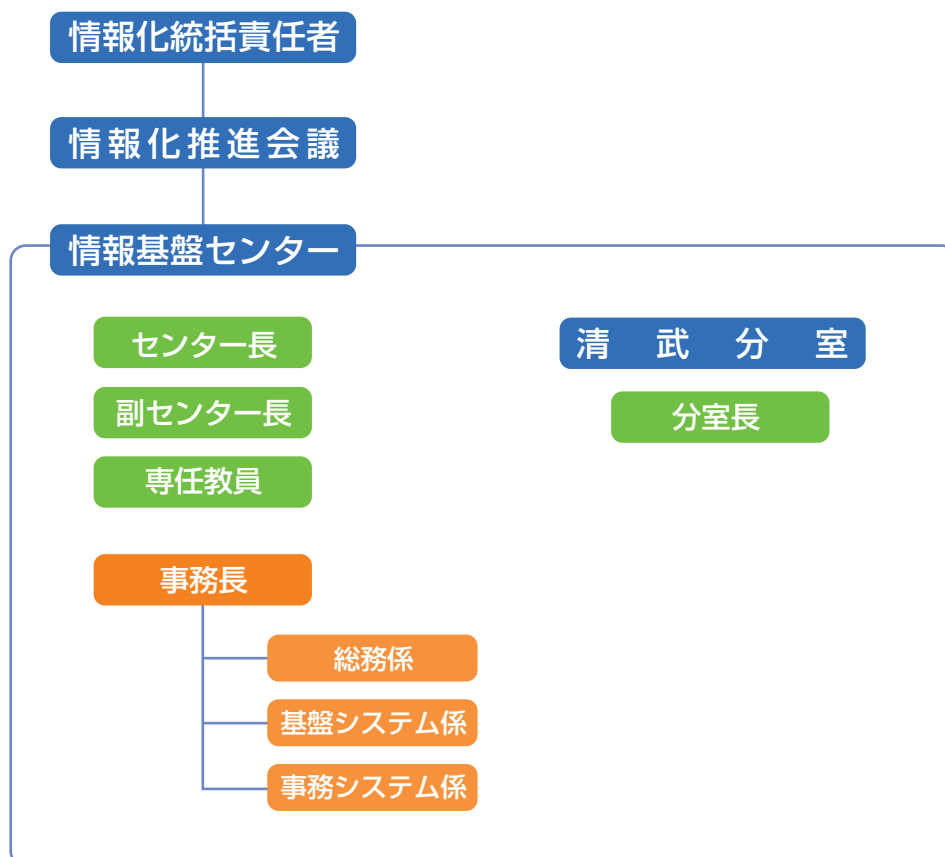
情報基盤センターは、情報施策の立案、策定、点検、検証及び情報基盤の運用管理を行うとともに、利用者支援を行います。また、清武キャンパスにおいては、清武分室を設置しています。

主な業務は、以下のとおりです。

### 業務

1. 情報施策の立案・策定及び点検・検証に関すること。
2. 学内情報基盤の整備、更新及び運用管理並びに利用者支援に関すること。
3. 情報セキュリティ対策に関すること。
4. 学外情報ネットワークとの連携、その利用及び支援に関すること。
5. 情報教育の支援に関すること。
6. その他情報化支援に関すること。

## 組織 Organization



## 1. はじめに

宮崎大学の理念の実現に向けて大学の持つ力を最大限に発揮するため、宮崎大学の情報化を推進する。急速に進化する情報通信技術（ICT）に対応し、高等教育機関にふさわしい先進的な情報環境を提供するとともに、大学のあらゆる分野の活動にICTを活用するため、情報化推進の理念と方針をまとめた。

## 2. 理念

安心、快適な情報環境を持続的に整備することにより教育、研究及び社会貢献を推進し、大学経営を支援する。

## 3. 情報環境整備の方針

### ●セキュリティ

利用者の利便性を維持しつつ、法令などの社会規範に則ったセキュリティ対策を推進することによって、安心安全な情報環境を構築する。

### ●情報基盤

進化する情報技術に対応できるように利便性が高く堅牢な情報基盤を計画的及び継続的に整備し、必要な情報に快適にアクセスできる環境を提供する。

### ●情報共有

大学活動に関する情報のデータベース化を進め、効果的な情報の共有と利活用を図るためのコミュニケーション環境を構築する。

### ●組織・人材育成

持続的な情報化推進を図るため、企画立案及びその実施体制を強化し、これらの体制を効果的に運営する適切な人員配置ならびに人材育成を行う。

## 4. 情報化支援の方針

### ●教育

学生の修学状況にあわせた指導と主体的学習を支援する情報環境を整備する。また、学生の情報リテラシーを高めるために情報教育を推進する。

### ●研究

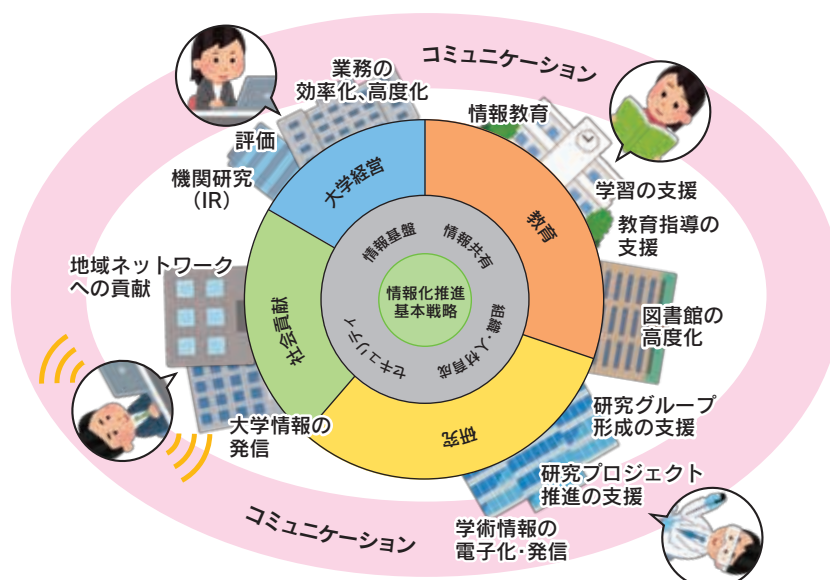
研究グループの形成と研究プロジェクトの推進を支援する情報環境を整備する。また、学内の学術情報の電子化を進め、学内外へ情報を発信する。

### ●社会貢献

地域ネットワークを活用することにより地域の情報化に貢献する。また、新しいメディアを利用して大学情報を発信、共有することにより社会との連携を強化する。

### ●大学経営

大学情報の可視化、高度利用を推進し、社会への説明責任を果たす評価、大学経営に役立つIR（機関研究）及び業務の効率化と高度化を実現する。



宮崎大学の情報化推進の概念図



# センターシステム群 Systems

クラウド  
メールゲートウェイ

クラウド  
多要素認証

パブリッククラウド  
遠隔地バックアップ

EDR (MSS)

学生用メール  
Office 365

外部回線  
(SINET)

衛星回線  
(IPSTAR)

## 宮崎大学情報ネットワーク

コアネットワークスイッチ

サーバエリア集線  
ネットワークスイッチ

SSL-VPN

### 教育・研究系システム



IAサーバ      ファイルストレージ

AD	オンライン ストレージ	NetBoot	PRT SV	人事
WinSV	WinSV	WinSV	WinSV	WinSV

Hypervisor

IAサーバ

DNS	LDAP	Web	DHCP	財務	教務
RHEL	RHEL	RHEL	RHEL	WinSV	WinSV

Hypervisor

IAサーバ

統一認証	大学DB	学内仮想サーバ貸出	
RHEL	RHEL	RHEL	WinSV

Hypervisor

IAサーバ

### 事務系システム



IAサーバ

ストレージ

AD	ofメール	Sky
WinSV	WinSV	WinSV

Hypervisor

IAサーバ

VDI	暗号化
WinSV	WinSV

Hypervisor

IAサーバ

### 情報システム

プリンタ 2台  
附属図書館

#### 情報システム関係

- ・オンラインストレージ
- ・宮大どこプリ
- ・電子メール
- ・メーリングリスト
- ・Webサービス
- ・大判プリンタ
- ・仮想サーバ
- ・DNS
- ・メールゲートウェイ

#### 情報ネットワーク関係

- ・有線ネットワーク
- ・無線ネットワーク
- ・固定IPアドレス
- ・SSL-VPN
- ・eduroam
- ・宮大FreeSpot

#### 認証・ID関係

- ・宮崎大学統一認証アカウント (MID)
- ・情報基盤センターアカウント
- ・学認ID

#### Software関係

- ・Microsoft包括ライセンス
- ・Microsoft Imagine
- ・宮崎大学ウイルス対策ソフト包括ライセンス
- ・高度サイバー攻撃対策ソフト (EDR)

#### その他

- ・テレビ会議システム
- ・Web会議システム
- ・ハウジングサービス

### サービス一覧

### 電源設備



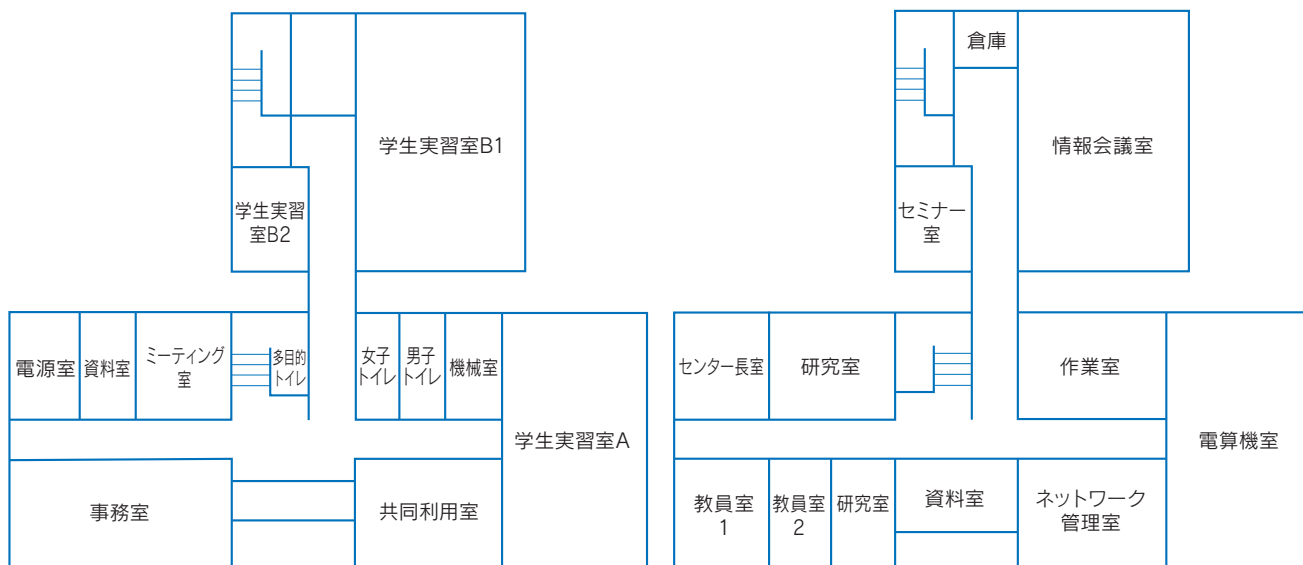
無停電電源装置  
(50KVA)



非常用自家発電設備  
(400KVA)

- 昭和41年 4月 (旧宮崎大学)工学部電子計算機室設置
- 昭和55年11月 (旧宮崎大学)学内共同教育研究施設として宮崎大学計算機センター設置
- 昭和61年 3月 (旧宮崎大学)電子・分析施設棟竣工
- 平成元年10月 (旧宮崎大学)情報処理センター設置
- 平成 2年 2月 (旧宮崎大学)キャンパス情報ネットワーク運用開始
- 平成 2年 2月 (旧宮崎大学)大学間コンピュータネットワーク(NI)加入
- 平成 2年 7月 (旧宮崎大学)JUNET協会加入
- 平成 3年12月 (旧宮崎医科大学)キャンパス情報ネットワーク運用開始
- 平成 4年 1月 (旧宮崎大学)学術情報センター鹿児島大学ノードへIP接続
- 平成 5年 1月 (旧宮崎大学)九州地域研究ネットワーク協会(KARRN)の設立と参加
- 平成 5年 3月 (旧宮崎大学)情報処理センター建物増築
- 平成 8年 4月 (旧宮崎大学)(旧宮崎医科大学)宮崎地域インターネット協議会(MAIS)発足と参加
- 平成10年10月 (旧宮崎大学)学外接続のマルチホーム化
- 平成11年 4月 (旧宮崎医科大学)情報処理センター設置
- 平成15年10月 旧宮崎大学と旧宮崎医科大学の統合に伴い、宮崎大学総合情報処理センター設置
- 平成18年 4月 木花キャンパス電子計算機システム更新(基幹ネットワークのリース化)
- 平成18年12月 木花キャンパス講義棟に無線LAN導入
- 平成19年 8月 情報戦略室設置
- 平成19年11月 総合情報処理センターを改組し、情報支援センター設置
- 平成22年 4月 学生のPC必携化開始(医学部を除く)
- 平成22年 4月 マイクロソフト包括ライセンス開始
- 平成22年10月 情報戦略室及び総合情報処理センターを統合し、情報基盤センター設置
- 平成22年12月 清武キャンパス電子計算機システム(マルチメディアスタジオ立ち上げ)更新
- 平成23年 4月 キャンパス情報システム(旧木花キャンパス電子計算機システム)更新
- 平成23年10月 第6回国立大学法人情報系センター長会議開催
- 平成23年11月 学術認証フェデレーション参加
- 平成23年12月 情報セキュリティ対策講習会開催(継続事業)
- 平成25年 4月 情報基盤センター清武分室設置
- 平成26年 1月 BCP対策として衛星ブロードバンド(IPSTAR)導入
- 平成26年 2月 宮崎大学情報化推進基本計画策定
- 平成26年 3月 BCP対策として木花・清武キャンパス間無線ネットワークを導入
- 平成26年 3月 情報基盤センター建物全体をカバーする発電機の導入
- 平成26年12月 清武キャンパス電子計算機システム更新
- 平成27年 4月 キャンパス情報システム更新(木花キャンパス)
- 平成27年 4月 木花キャンパス講義棟無線LAN更新
- 平成28年 9月 eduroam JP参加
- 平成28年 9月 第28回情報処理センター等担当者技術研究会開催
- 平成30年12月 ISMS認証(ISO/IEC 27001)の取得
- 平成31年 4月 木花キャンパス情報システム更新
- 令和元年12月 清武キャンパス電子計算機システム更新

# 配置図 Location of Rooms



# 木花キャンパス Kibana Campus





## ■ アクセス

### バス利用 By Bus:

- 宮崎交通バス 811番線 (木花経由)  
#811 Bus (via Kibana)
  - // 822番線 (まなび野経由)  
#822 Bus (via Manabino)
  - // 832番線 (清武経由)  
#832 Bus (via Kiyotake)
- で「宮崎大学下車」  
Get off at the "Miyazaki Daigaku" stop

### タクシー利用 By Taxi:

#### 宮崎大学 University of Miyazaki

- 南宮崎駅から一約11km、約25分  
from Minami Miyazaki Station...about 11km, about 25minutes
- 清武駅から一約6km、約15分  
from Kiyotake Station...about 6km, about 15minutes
- 宮崎空港から一約8km、約15分  
from Miyazaki Airport...about 8km, about 15minutes

### 詳しくはWebサイトへ

<https://www.miyazaki-u.ac.jp/access/> 交通アクセスページ

### 宮崎大学オリジナルキャラクター 「みやだいもうくん」



2011年5月、学内公募により宮崎大学オリジナルキャラクター「みやだいもうくん」が誕生しました。  
University of Miyazakiの頭文字「UOM」を逆さから読んで「MOU」がその名の由来です。



#### 国立大学法人 宮崎大学情報基盤センター 要覧

〒889-2192 宮崎市学園木花台西1丁目1番地 URL <https://www.cc.miyazaki-u.ac.jp/>  
[編集発行] 国立学校法人宮崎大学情報基盤センター TEL (0985) 58-2867 FAX (0985) 58-2810  
令和2年8月発行

