

交通案内

宮崎大学 木花キャンパス

- バス 宮崎交通バス・JR宮崎駅より40分
(宮崎大学行き)
- J R JR日南線木花駅下車徒歩30分
- タクシー JR宮崎駅より30分
宮崎空港より15分

宮崎大学 清武キャンパス

- バス 宮交シティバスセンター20~25分
○大学病院、宮崎大学行き——清武経由
○宮崎大学行き——山崎・まなび野経由
(大学病院下車)
- J R JR清武駅下車→バス約7分
○大学病院、宮崎大学行
- タクシー 宮崎空港より15分



宮崎大学総合情報処理センター
〒889-2192 宮崎県宮崎市学園木花台西1-1
TEL 0985-58-2867 FAX 0985-58-2810
<http://www.cc.miyazaki-u.ac.jp/>



宮崎大学総合情報処理センター
清武分室 (宮崎大学医学部)
〒889-1692 宮崎県宮崎郡清武町大字木原5200
TEL 0985-85-9029 FAX 0985-84-2549
<http://mit.med.miyazaki-u.ac.jp/center/>

宮崎大学総合情報処理センター

Information Processing Center

University of Miyazaki

概要

【センターの設置】
宮崎大学総合情報処理センターは、平成15年10月の宮崎大学と宮崎医科大学の統合にともない、両大学の情報処理センターを統合した新たな省令施設として発足しました。

【センターの目的】
宮崎大学総合情報処理センターは、大学の教育研究および地域に対して、次のような役割を担っています。

- 教育と研究のための情報基盤整備とその運用・管理、ならびに利用者への支援
- 大学運営における情報化の取り組みへの支援
- 地域の情報基盤の中核拠点としての活動

【センターの将来】
宮崎大学総合情報処理センターは、多様化するネットワーク情報への対応、ネットワークセキュリティの確保、利便性の高いネットワーク基盤の構築、および地域ネットワークの構築と運用支援を通して、広く利用者に親しまれるシステムづくりを目指しています。

沿革

旧宮崎大学
昭和41年 4月 工学部電子計算機室設置
昭和55年12月 計算機センター発足

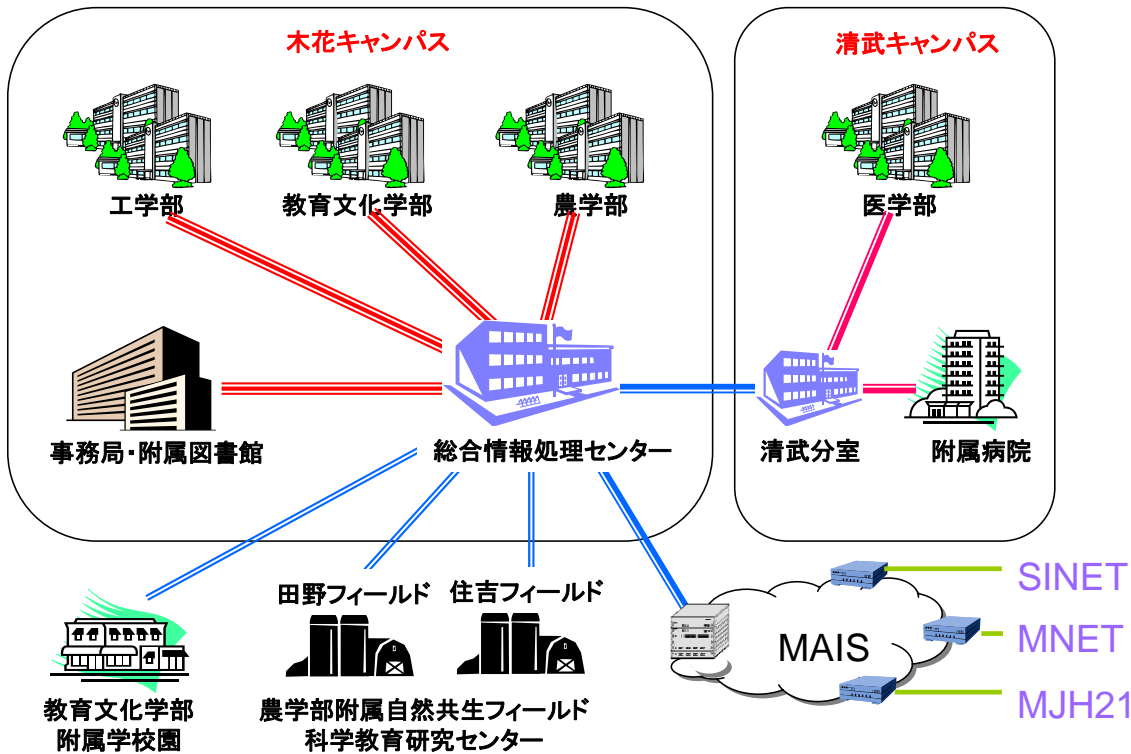
旧宮崎医科大学
昭和63年 4月 基礎臨床研究棟を中核として、附属病院・附属図書館をイーサーネットにより接続したネットワークを構築

平成 元年10月 情報処理センター発足

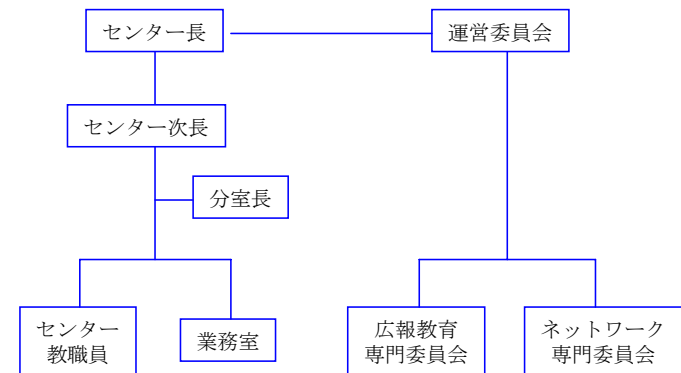
平成11年 4月 情報処理センター設置

宮崎大学
平成15年10月 総合情報処理センター発足

LAN概要図



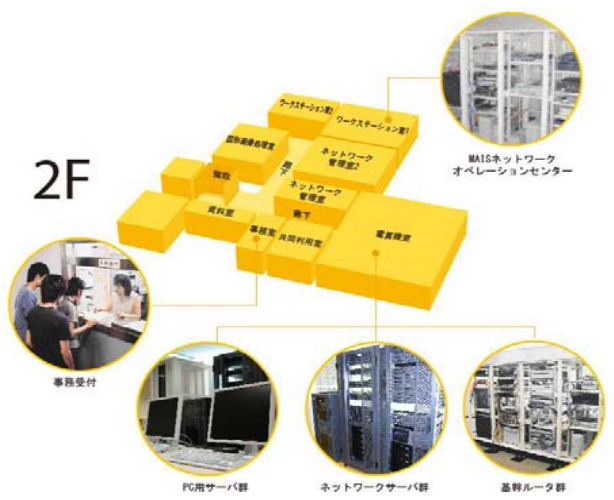
組織



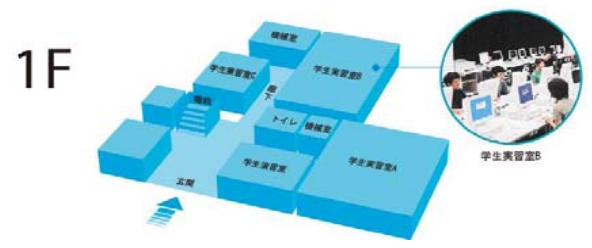
サービス一覧

- ・ドメインネームサービス
- ・電子メール
- ・ウェブメールサービス
- ・メールゲートウェイ
- ・ウェブ
- ・Proxy
- ・NTP
- ・DHCP
- ・ダイヤルアップ接続サービス
- ・Windowsアプリケーション配信サービス
- ・メーリングリスト

施設図



木花キャンパス センター



清武キャンパス 分室

